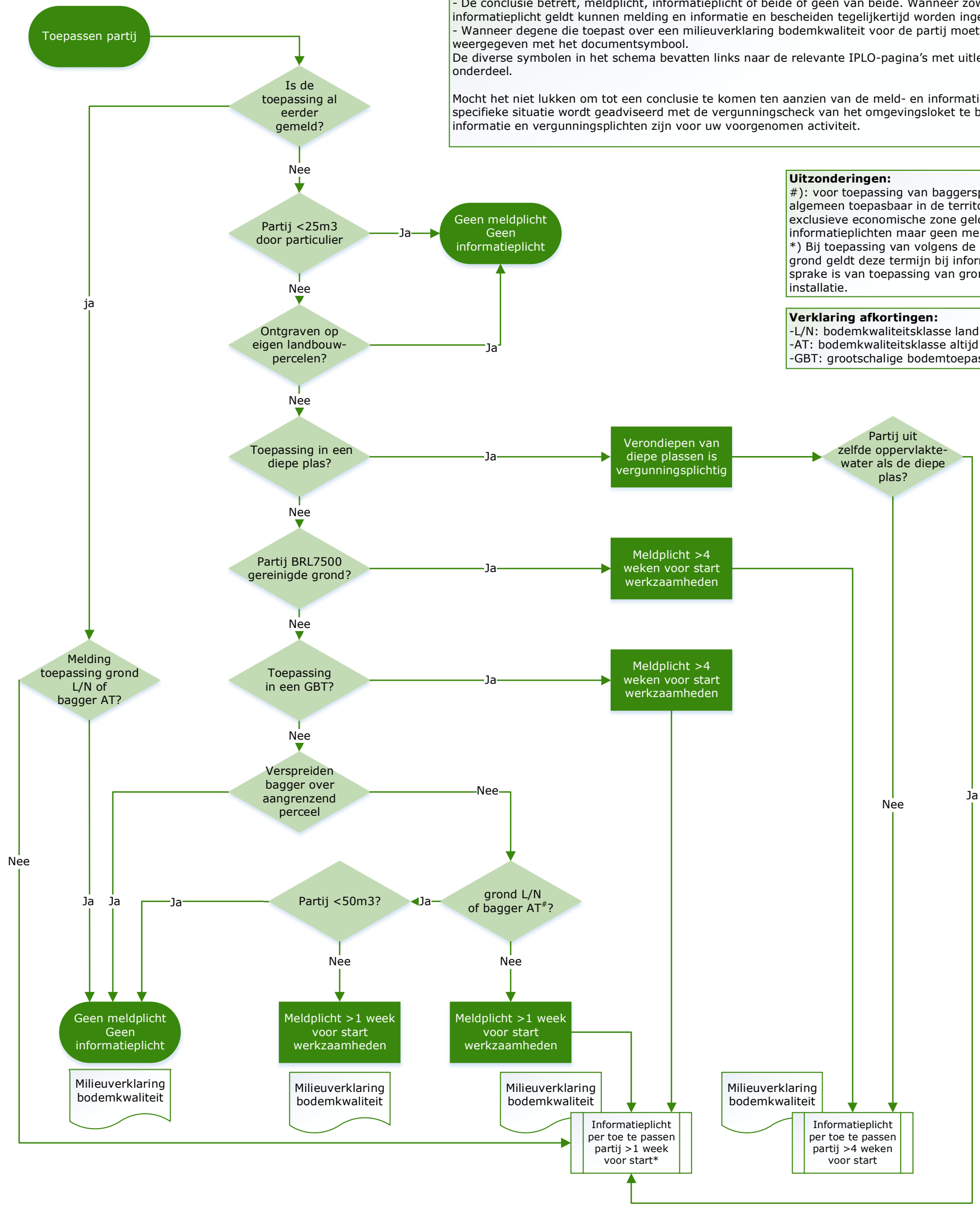


**Toelichting schema:**  
 Dit stroomschema dient ter bepaling van de meld- en informatieplicht voor een toe te passen partij grond of baggerspecie bij de milieubelastende activiteit toepassen van grond of baggerspecie.  
 - De conclusie betreft, meldplicht, informatieplicht of beide of geen van beide. Wanneer zowel een meld- als informatieplicht geldt kunnen melding en informatie en bescheiden tegelijkertijd worden ingediend.  
 - Wanneer degene die toepast over een milieuverklaring bodemkwaliteit voor de partij moet beschikken, is dit weergegeven met het documentsymbool.  
 De diverse symbolen in het schema bevatten links naar de relevante IPLO-pagina's met uitleg over het betreffende onderdeel.  
 Mocht het niet lukken om tot een conclusie te komen ten aanzien van de meld- en informatieplicht voor uw specifieke situatie wordt geadviseerd met de vergunningscheck van het omgevingsloket te bepalen wat de meld-, informatie en vergunningsplichten zijn voor uw voorgenomen activiteit.

**Uitzonderingen:**  
 #): voor toepassing van baggerspecie met kwaliteit algemeen toepasbaar in de territoriale zee en in de exclusieve economische zone geldt een informatieplichten maar geen meldplicht  
 \*) Bij toepassing van volgens de BRL7500 gereinigde grond geldt deze termijn bij informatieplicht alleen als er sprake is van toepassing van grond uit dezelfde installatie.

**Verklaring afkortingen:**  
 -L/N: bodemkwaliteitsklasse landbouw / natuur  
 -AT: bodemkwaliteitsklasse altijd toepasbaar  
 -GBT: grootschalige bodemtoepassing



**Disclaimer:**  
 Dit stroomschema is een hulpmiddel voor het bepalen van de meld- en informatieplicht bij de milieubelastende activiteit toepassen grond of baggerspecie zoals omschreven in het Besluit Activiteiten Leefomgeving. Voor meer informatie wordt verwezen naar de website van het informatiepunt leefomgeving [www.iplo.nl](http://www.iplo.nl). De initiatiefnemer blijft zelf verantwoordelijk voor het voldoen aan de meld- en informatieplicht bij uitvoeren van deze milieubelastende activiteit.